

北名古屋衛生組合 藤岡最終処分場



北名古屋衛生組合

浸出水処理施設の説明

1 沈砂・調整槽設備

埋立地からの浸出水中に含まれる土砂分を沈澱除去後、調整槽へ移送します。
調整槽は水量変動の緩和と濃度を均一化し、後続の浸出水処理設備へ一定量送水します。

2 浸出水処理施設

凝集沈澱と生物処理の組み合わせにより、浸出水中のCa・SS・BOD・COD・窒素を除去します。

3 砂ろ過・活性炭吸着・消毒設備

砂ろ過・活性炭吸着設備で微量のSS・COD成分を除去した後、消毒設備にて塩素減菌し放流します。

4 汚泥処理設備

処理工程中より発生した余剰汚泥を脱水機にて脱水処理します。

事業概要

施設の名称	北名古屋衛生組合藤岡最終処分場						
所在地	愛知県豊田市西中山町向イ原141-1						
埋立面積	9,700m ²						
埋立容量	91,800m ³						
埋立処理方式	準好気性埋立(サンドイッチ方式)						
浸出水処理方式	凝集沈澱処理+接触ばっ気生物処理+凝集沈澱処理+砂ろ過処理+活性炭吸着処理						
浸出水処理能力	35m ³ /日						
浸出水計画条件 (mg/ℓ)	水質項目	pH	SS	BOD	COD	T-N	大腸菌群数
	原水	5.0~9.0	300	250	100	100	—
	処理水	5.8~8.6	10	10	10	8	300個/cm ³
総事業費	1,575,772千円						
内訳	土木施設工事費	657,140千円		設計管理費	42,745千円		
	浸出水処理施設工事費	317,240千円		用地費	558,647千円		
財源内訳	国庫補助金	260,554千円		県費補助金	74,910千円		起債
					1,021,500千円		一般財源
							218,808千円



電気室(制御室)



薬品注入室



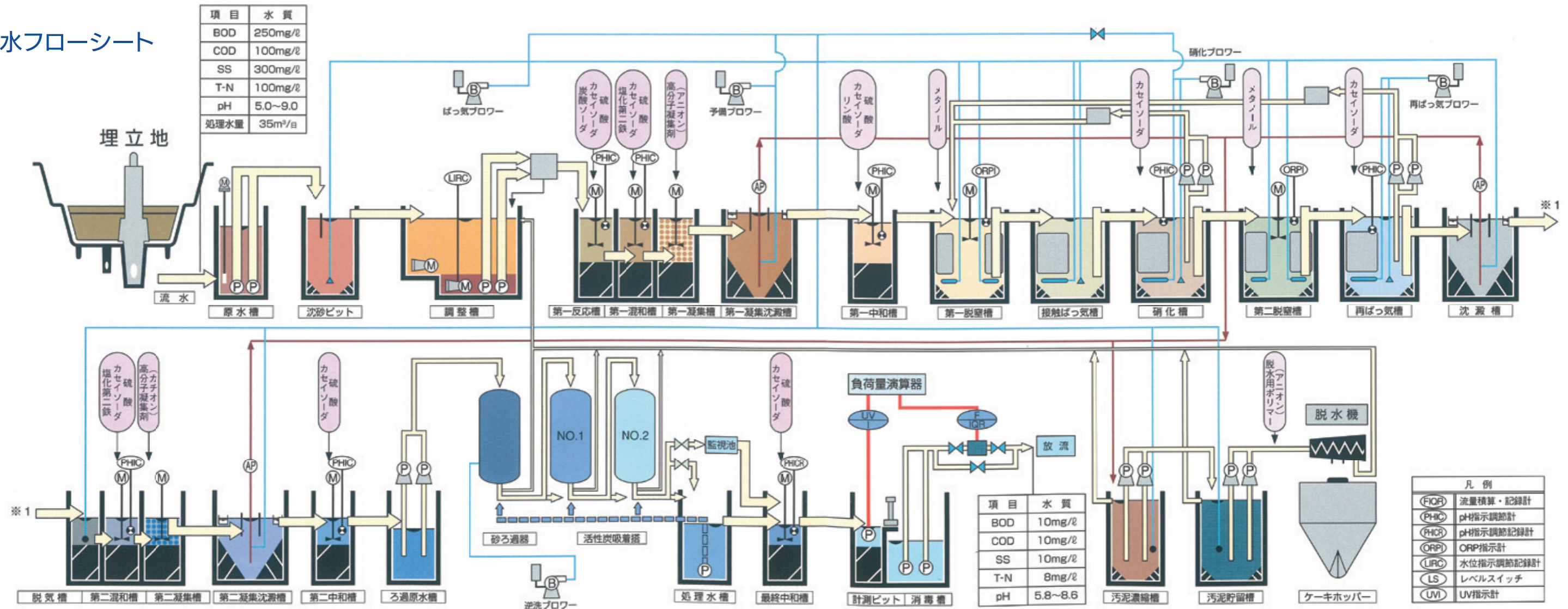
浸出水処理設備

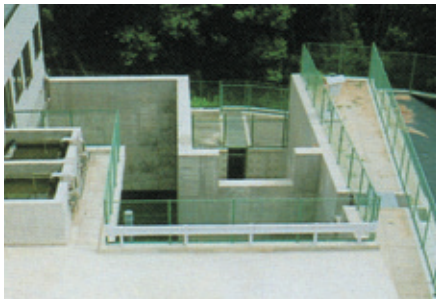


砂ろ過・活性炭吸着塔

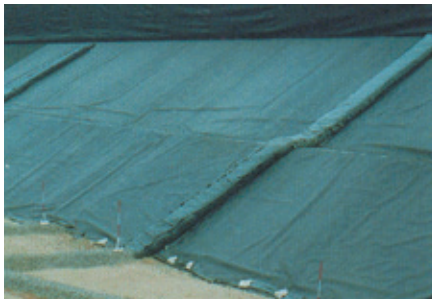
浸出水処理施設全景

浸出水フローシート





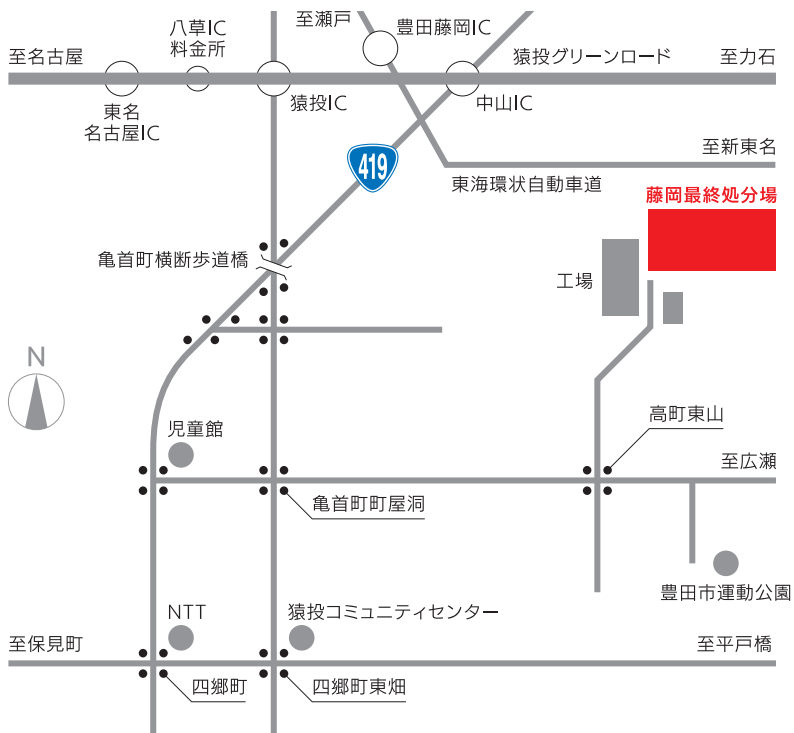
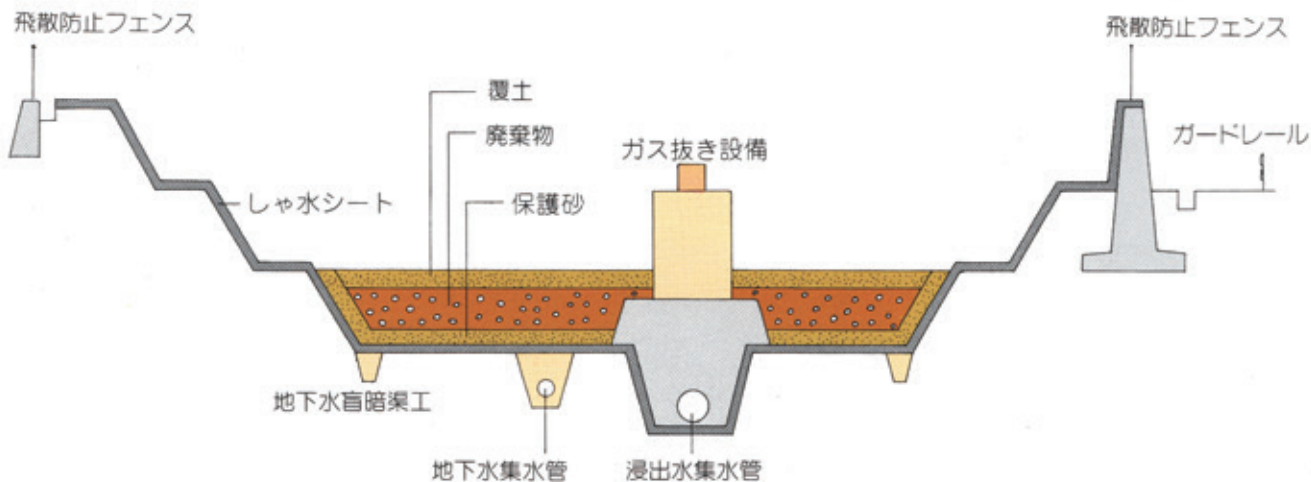
防災調整池



法面ガス抜き設備



ガス抜き設備(縦集水人孔)



北名古屋衛生組合

愛知県北名古屋市九之坪五反地80番地
TEL.0568-22-3581 FAX.0568-25-4641

藤岡最終処分場

愛知県豊田市西中山町向イ原141-1
TEL.0565-76-7971

■設計・監理

中日本建設コンサルタント株式会社
名古屋市中区錦一丁目8番6号 TEL.052-232-6032

■土木施設工事

矢作建設工業株式会社
名古屋市東区葵三丁目19番7号 TEL.052-935-2351

■浸出水処理施設工事

株式会社トープ
名古屋市西区あじ原町86番地 TEL.052-502-8211